

2018



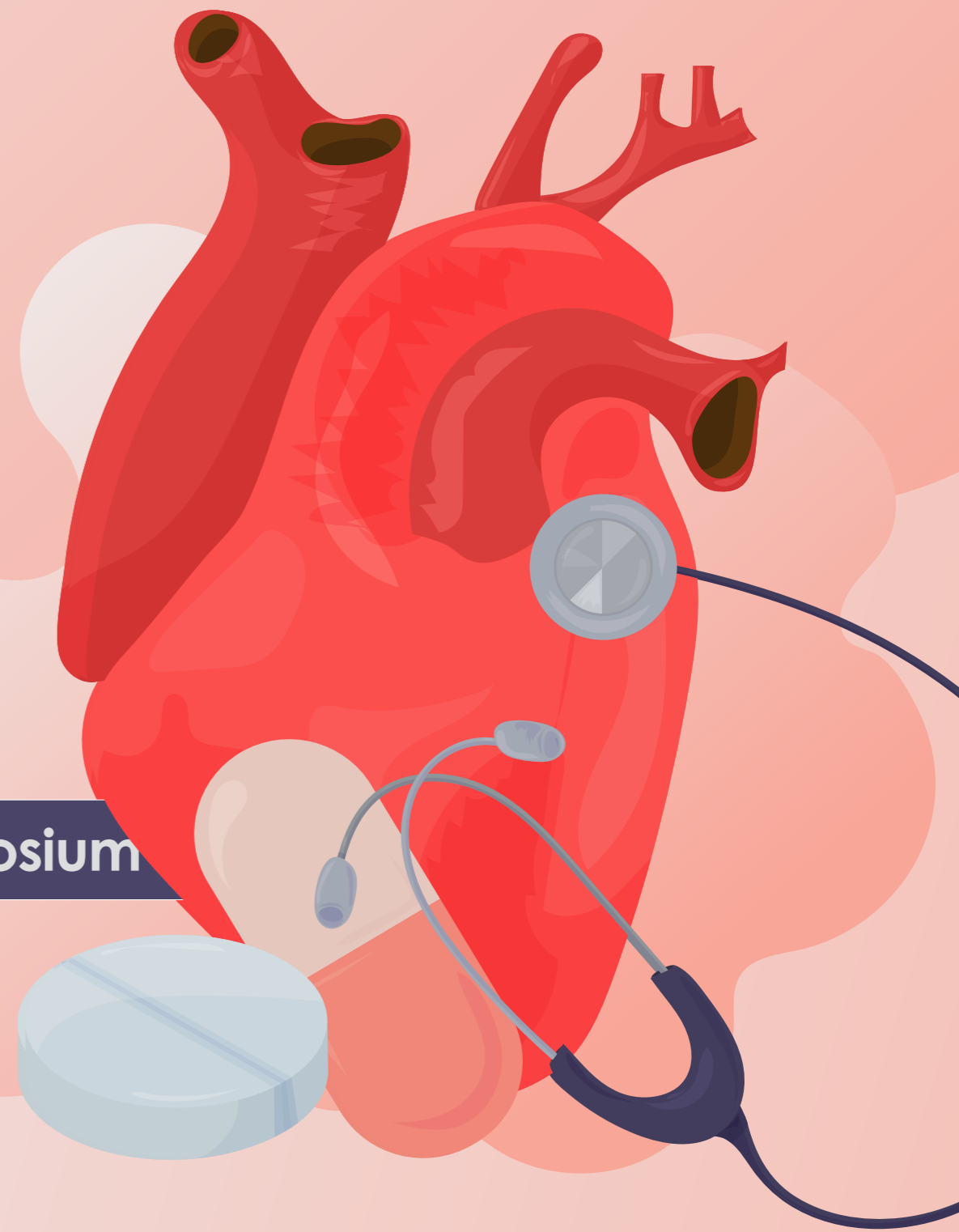
대한심장학회 심근경색연구회
The Korean Society of Myocardial Infarction

심근경색 연구회 동계 심포지엄

The Korean Society of Myocardial Infarction Symposium

장소 김대중컨벤션센터

일정 2018.11.16(금) ~ 11.17(토)



DAY1 2018년 11월 16일(금) 광주 홀리데이인

16:30-17:00	등록	
Session 1.	Flash Debate in AMI Guidelines	좌장 정명호(전남의대) 채성철(경북의대)
17:00-17:15	Is there still a role for fibrinolysis in STEMI?	심두선(전남의대)
17:15-17:30	Oral P2Y12 inhibitors in AMI: are they all equal?	문재연(분당차병원)
17:30-17:45	Radial versus Femoral Access for AMI	유상용(울산의대 강릉아산)
17:45-18:00	Acute heart failure and troponin elevation – what do the guideline say?	박상호(천안순천향병원)
지정토의	이장훈(경북의대), 임성민(세종병원), 조장현(성카롤로병원), 김원(경희의대)	
19:00-20:00	Welcome Dinner	

DAY2 2018년 11월 17일(토) 김대중컨벤션센터

8:00-8:20	등록	
8:20-8:30	환영사	심근경색증연구회 회장 정명호 교수
Session 1	Coronary Intervention in AMI: Hot Topics in 2018	좌장 임도선(고려의대) 김무현(동아의대)
08:30-08:45	Is it time for the de-escalation of dual antiplatelet treatment regimes?	박용휘(경상의대)
08:45-09:00	Revascularization of multivessel disease in STEMI – an algorithm for success	홍승표(대구가톨릭)
09:00-09:15	Direct stent or deferred stent? How to best tackle the STEMI culprit	유철웅(고려의대)
09:15-09:30	Q & A	
지정토의	정영훈(경상의대), 이봉렬(대구파티마병원), 성석우(충남의대), 이장훈(경북의대)	
Session 2.	Coronary Flow and Imaging in AMI	좌장 조병렬(강원의대) 고영엽(조선의대)
09:30-09:45	Coronary revascularization on the basis of FFR, iFR, and IMR in AMI	안성균(원주의대)
09:45-10:00	OCT: Nice toy or game changer in STEMI	윤혁준(계명대의대)
10:00-10:15	Does cardiac CT have a role in acute chest pain evaluation in the era of highly sensitive troponins?	신상훈(일산병원)
10:15-10:30	Q & A	
지정토의	김주한(전남의대), 최시완(충남의대), 허정호(고신의대), 김용철(전남의대)	
10:30 - 11:00	Coffee break	
Session 3.	Great Debates in Cardiogenic Shock	좌장 한규록(한림의대) 김두일(인제의대)
11:00-11:15	Hemodynamic Support and hypothermia strategies: Which device for which patient and why?	김주한(전남의대)

11:15-11:30	Drugs in cardiogenic shock – which, when, and how long?	조용락(동아의대)
11:30-11:45	Revascularization decisions in cardiogenic shock: how to proceed	강민규(경상의대)
11:45-12:00	Q & A	
지정토의	최진호(성균관의대), 이상근(울산의대), 조장현(성카롤로병원), 양태현(인제의대)	
12:00-13:00 Luncheon Session		좌장 정명호(전남의대)
12:00-12:30	ARNI: Shifting the PARADIGM in HF therapy	허정호 (고신의대)
12:30-13:00	After Lunch	
Session 4.	Challenges in AMI	좌장 안영근(전남의대) 나득영(동국의대)
13:00-13:15	Multi-morbidity and frailty in the elderly during AMI: How big is the problem?	이상엽(충북의대)
13:15-13:30	How to approach to the patient taking polypharmacy admitted to the CCU?	김웅(영남의대)
13:30-13:45	Optimal PCI timing of non-IRA in patients with STEMI and multivessel disease	김민철(전남의대)
13:45-14:00	Discussion	
지정토의	오석규(원광의대), 양태현(인제의대), 박근호 (조선의대), 임상엽(고려의대)	
Session 5	Refining Secondary Prevention After AMI	좌장 박종선(영남의대) 황진용(경상의대)
14:00-14:15	Intensive cardiac patient education can improve clinical outcome?	이장훈(경북의대)
14:15-14:30	Clinical impact of cardiac rehabilitation after AMI	이종영(성균관의대)
14:30-14:45	Non-adherent high risk patient – what do the guideline say?	김정수(양산부산대)
14:45-15:00	Discussion	
지정토의	오석규(원광의대), 김웅(영남의대), 류재근 (대구가톨릭)	
15:00-15:20	Coffee Break	
Session 6.	Case Presentation : my best or worst case in AMI intervention	좌장 박현식(경북의대) 진동규(순천향의대)
15:20-15:35	Case 1	윤재용(구미차병원)
15:35-15:50	Case 2	김광실(인제의대)
15:50-16:05	Case 3	조성수(천안단국대)
16:05-16:20	Case 4	김용철(전남의대)
지정토의	오주현(성균관의대), 윤명호(아주의대), 이상엽(충북의대), 안서희(울산의대)	
16:20-16:30	Closing Remark	